



АДМИНИСТРАЦИЯ ГОРОДА ПЕРМИ
ДЕПАРТАМЕНТ ЗЕМЕЛЬНЫХ ОТНОШЕНИЙ

Сибирская ул., д. 15, Пермь, 614000, тел. (342) 212-46-78, факс 212-41-51
e-mail: dzo@gorodperm.ru, http://www.gorodperm.ru

РАЗРЕШЕНИЕ
на размещение объекта
№ 21-01-44-967 от 30.06.2022

Департамент земельных отношений администрации города Перми в соответствии с пунктом 3 статьи 39.36 Земельного кодекса Российской Федерации, Положением о порядке и условиях размещения объектов на землях или земельных участках, находящихся в государственной или муниципальной собственности, на территории Пермского края без предоставления земельных участков и установления сервитутов, публичного сервитута, утвержденным постановлением Правительства Пермского края от 22.07.2015 № 478-п, заявлением от 21.06.2022 № 21-01-06-5520

разрешает ООО «Специализированный застройщик Яблочкова, 3» (ООО «Спецстрой Яблочкова, 3») (ОГРН 1195958025097, ИНН 5903142478), место нахождения: 614031, Пермский край, г. Пермь, улица Докучаева, д. 31, кабинет 3.

размещение объекта: водопроводы и водоводы всех видов, для размещения которых не требуется разрешения на строительство; линейные сооружения канализации (в том числе ливневой) и водоотведения, для размещения которых не требуется разрешения на строительство; линии электропередачи классом напряжения до 35 кВ, а также связанные с ними трансформаторные подстанции; распределительные пункты и иное предназначенное для осуществления передачи электрической энергии оборудование, для размещения которых не требуется разрешения на строительство; тепловые сети всех видов, включая сети горячего водоснабжения, для размещения которых не требуется разрешения на строительство.

на землях: государственная собственность на которые не разграничена

местоположение: Пермский край, г. Пермь, Свердловский район

разрешение выдано на срок: 1 год

способ размещения объекта: подземный

Дополнительные условия размещения:

Территория, согласно схеме, расположена в зонах с особыми условиями использования территорий: охранная зона объектов электросетевого хозяйства, приаэродромная территория аэродрома аэропорта Большое Савино.

ООО «Спецстрой Яблочкова, 3»:

1. Соблюдать правила охраны электрических сетей, установленные постановлением Правительства Российской Федерации от 24.02.2009 № 160 «О порядке установления охранных зон объектов электросетевого хозяйства и особых условий использования земельных участков, расположенных в границах

таких зон».

2. Соблюдать правила охранных зон воздушного пространства, установленные постановлением Правительства Российской Федерации от 11.03.2010 № 138 «Об утверждении Федеральных правил использования воздушного пространства Российской Федерации».

ООО «Спецстрой Яблочкова, 3» в соответствии с пунктом 7(2) Положения о порядке и условиях размещения объектов на землях или земельных участках, находящихся в государственной или муниципальной собственности, на территории Пермского края без предоставления земельных участков и установления сервитутов, публичного сервитута, утвержденного постановлением Правительства Пермского края от 22.07.2015 г. № 478-п, представить в департамент земельных отношений в течении 1 месяца с момента размещения объектов материалы контрольной геодезической съемки размещенных объектов на бумажном и электронном носителях на безвозмездной основе.

В соответствии со статьей 20¹ Закона Пермского края от 14.09.2011 г. № 805-ПК «О градостроительной деятельности в Пермском крае» ООО «Спецстрой Яблочкова, 3»:

Не позднее, чем за 10 рабочих дней до начала строительства и реконструкции безвозмездно передать в департамент градостроительства и архитектуры администрации города Перми один экземпляр копий разделов проектной документации, предусмотренных пунктом 1 части 12 статьи 48 Градостроительного кодекса Российской Федерации.

В течение 10 рабочих дней после окончания работ по строительству, реконструкции безвозмездно передать в департамент градостроительства и архитектуры администрации города Перми схему, отображающую расположение объекта и сетей инженерно-технического обеспечения, подписанную ООО «Спецстрой Яблочкова, 3», с приложением текстового и графического описания местоположения границ охранной и санитарно-защитной зоны, перечень координат характерных точек границ такой зоны.

Приложение: схема предполагаемых к использованию земель или части земельного участка на 1 л. в 1 экз.

Начальник отдела
предоставления земельных участков
по работе с юридическими лицами



О.В. Матис

Схема предполагаемых к использованию земель или части земельного участка

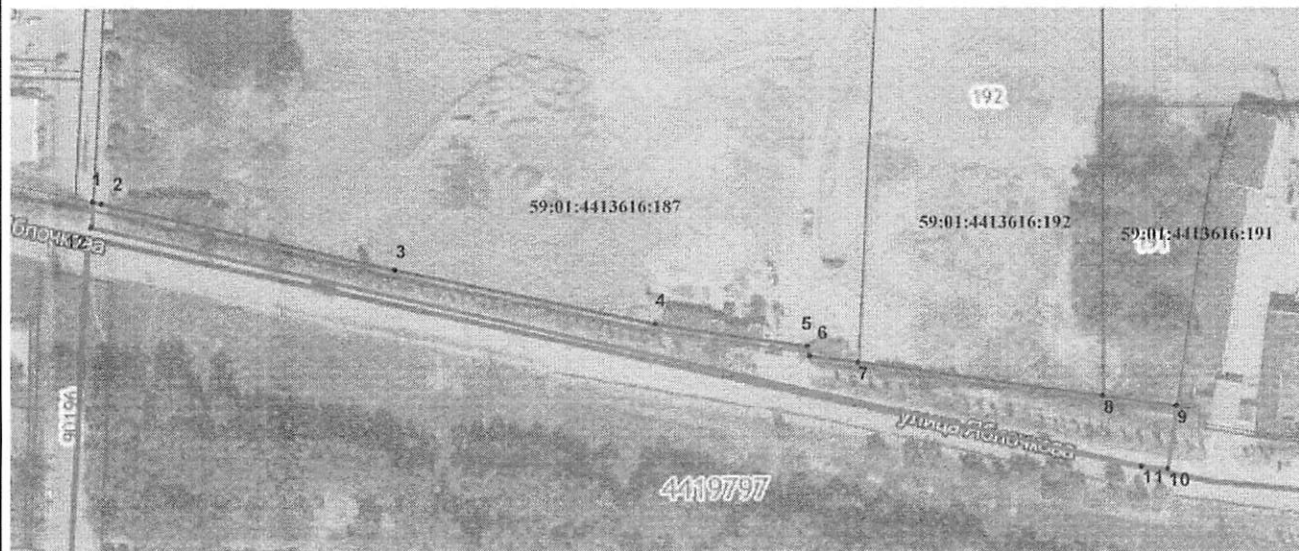
Объект: (п.2.) Водопроводы и водоводы всех видов, (п.3) Линейные сооружения канализации (в том числе ливневой) и водоотведения, (п.5) Линии электропередачи классом напряжения до 35 кВ, а также связанные с ними трансформаторные подстанции, распределительные пункты и иное предназначенное для осуществления передачи электрической энергии оборудование, (п.7) Тепловые сети всех видов, включая сети горячего водоснабжения, для размещения которых не требуется разрешения на строительство.

Срок использования земельного участка: 1 год.

Местоположение: кадастровый квартал № 59:01:4413616, адрес: г. Пермь, район Свердловский, ул. Яблочкова.

Площадь земель или части земельного участка: 4478 кв.м.

Категория земель: земли населенных пунктов.



Каталог координат, м

№	X	Y
1	513259,62	2231551,34
2	513258,91	2231554,43
3	513236,45	2231652,48
4	513218,10	2231738,86
5	513210,27	2231789,52
6	513207,17	2231790,00
7	513204,96	2231805,89
8	513193,60	2231887,44
9	513190,19	2231911,89
10	513168,97	2231909,21
11	513170,00	2231900,37
12	513250,86	2231550,95

Описание границ смежных землепользователей:

от 1 точки до 7 точки 59:01:4413616:187

от 7 точки до 8 точки 59:01:4413616:192

от 8 точки до 9 точки 59:01:4413616:191

от 9 точки до 1 точки городские земли

Масштаб 1:1500

Условные обозначения

— Граница части земельного участка

— Границы земельных участков

59:01:4413616:187 Кадастровый номер участка в квартале

Заявитель:

(подпись, расшифровка подписи)

МП
(для юридических лиц
и индивидуальных предпринимателей)

Верно